

Société Anonyme
ANDRÉ CITROËN

Capital : 17 milliards 80 millions de francs
117 à 167, Quai de Javel
PARIS XVème

Paris, le 21 mai 1957

METHODES-REPARATIONS

CONFIDENTIELLE
(Droits de reproduction réservés)

NOTE TECHNIQUE
à MM. LES CONCESSIONNAIRES
N° 671

DS. 19 - ID. 19

REMORQUE

L'utilisation temporaire d'une remorque (vacances, yatching, camping, etc....) est possible avec nos voitures DS.19 et ID.19.

La fixation de l'attelage à l'arrière de la caisse est le point le plus important et demande certaines précautions.

A cet effet, nous vous indiquons un type de montage dont vous trouverez ci-joint, les dessins d'exécution.

D'autre part, nous attirons votre attention sur les prescriptions ci-dessous :

- 1°) Le poids total en charge de la remorque ne doit pas dépasser 750 kg.
- 2°) La répartition des charges sur la remorque devra dans tous les cas être telle, que l'attelage soit légèrement en appui sur le crochet (environ : 30 kg).



NOMENCLATURE

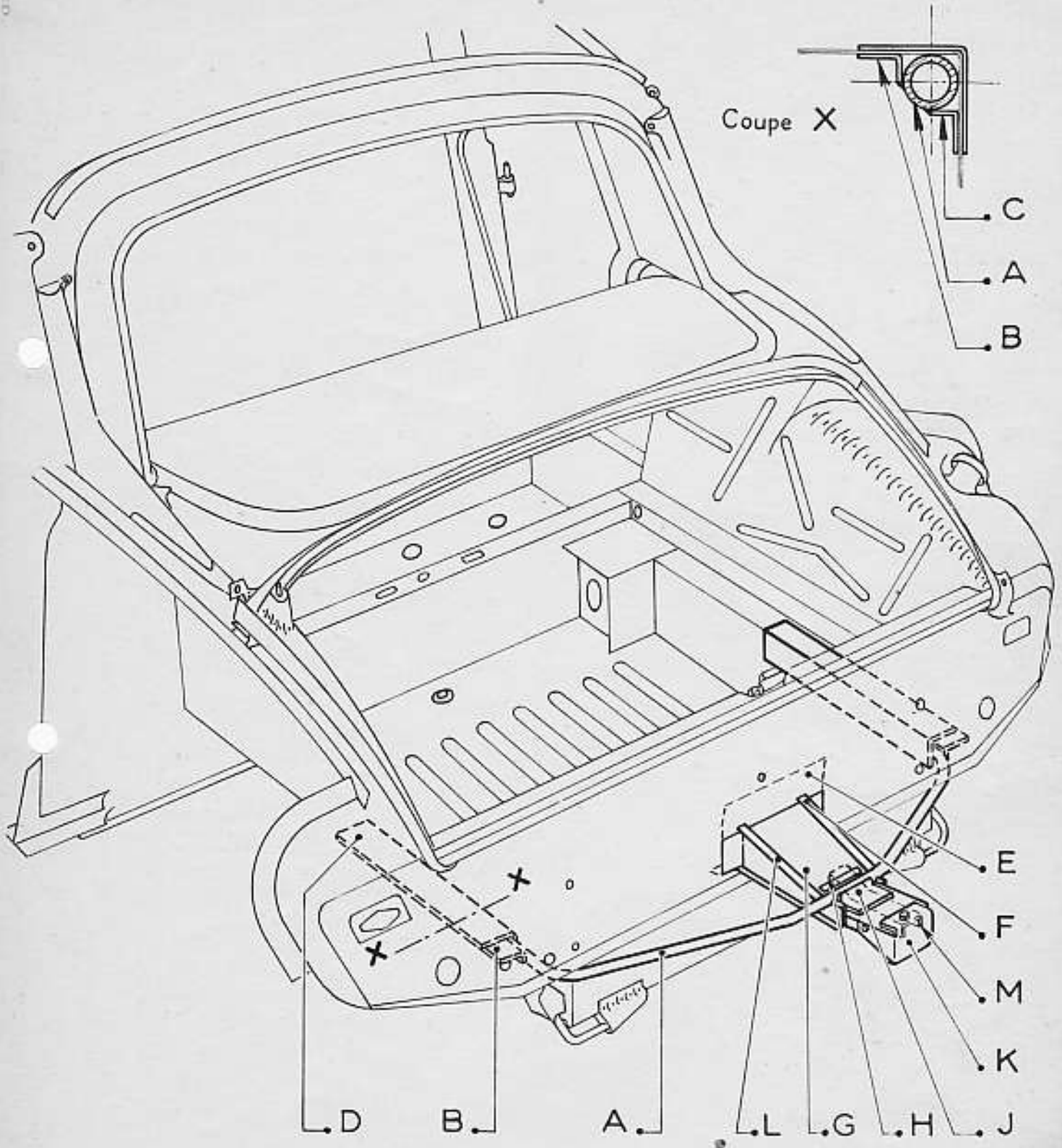


| | NUMERO PIECE | QUAN- TITE | MATIERE | DESIGNATION PIECE |
|---|-----------------|---------------|---|--|
| | Planche 1 | | | Ensemble du dispositif |
| | Planche 2 | | | Ensemble pour montage |
| | Planche 3 | | | Feuille de détails |
| | A | 1 | Tube acier 25 x 3 sans soudure, étiré à froid | Tube de renfort |
| | B | 2 | Cornières 20x12x2 | Cornières extérieures de renfort de caisse |
| | C | 2 | Cornières 20x12x2 | Cornières extérieures de renfort de caisse |
| | D | 2 | Tôles de 1,5 | Tôles en équerres de renfort intérieures de coffre |
| | E | 1 | Tôle de 2 | Tôle de renfort AR dans coffre |
| | F | 1 | Tôle de 1,5 | Tôle de côté droit du corps de support |
| | G | 1 | Tôle de 1,5 | Corps de support |
| | H | 1 | Cornière 20x12x2 | Cornière fixant tube sur corps de support |
| | J | 1 | Cornière 20x12x2 | Cornière fixant tube sur corps de support |
| | K | 1 | Tôle de 2,4 | Attache pour crochet |
| | L | 1 | Tôle de 1,5 | Tôle de côté gauche du corps de support |
| | M | 1 | Fer U 36x18x3 | Renfort du corps de support |
| ★ | Vis H8x16 | 3 | Acier | Vis fixant l'attache pour crochet |
| ★ | Ecrous H8 | 3 | Acier | Ecrous des vis |
| ★ | Rondelles WLB | 3 | Acier | Rondelles des vis |
| ★ | Rivets Ø 4 TR | 60 | Acier | Rivets d'assemblage du support (voir P1.2) |



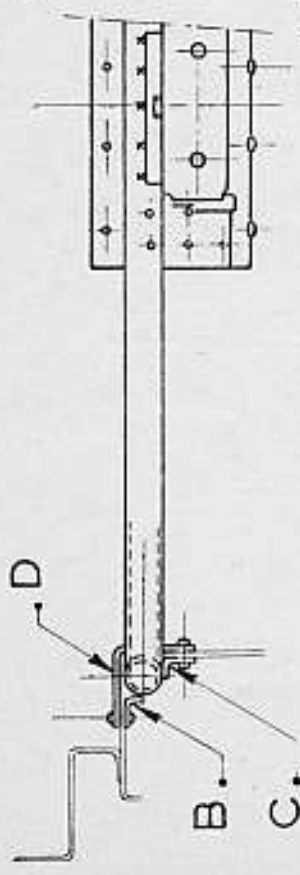
Nota : Dans l'axe du pare-chocs faire une ouverture rectangulaire de 30x125
(Position voir P1.2)

Fig. 1



Nota : Poids total de la remorque en charge = 750 kg

Fig. 2



Bord de caisse déformé sur une longueur de 230 pour rivetage du support

Fig. 3

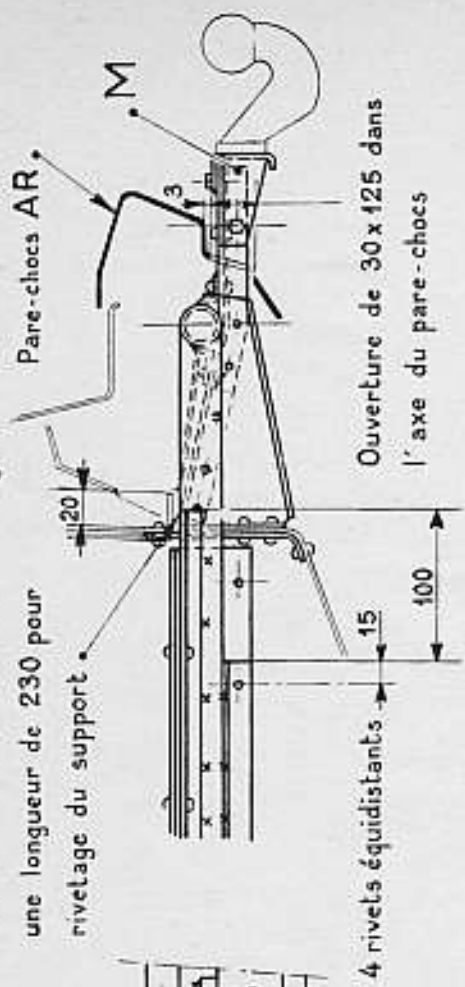
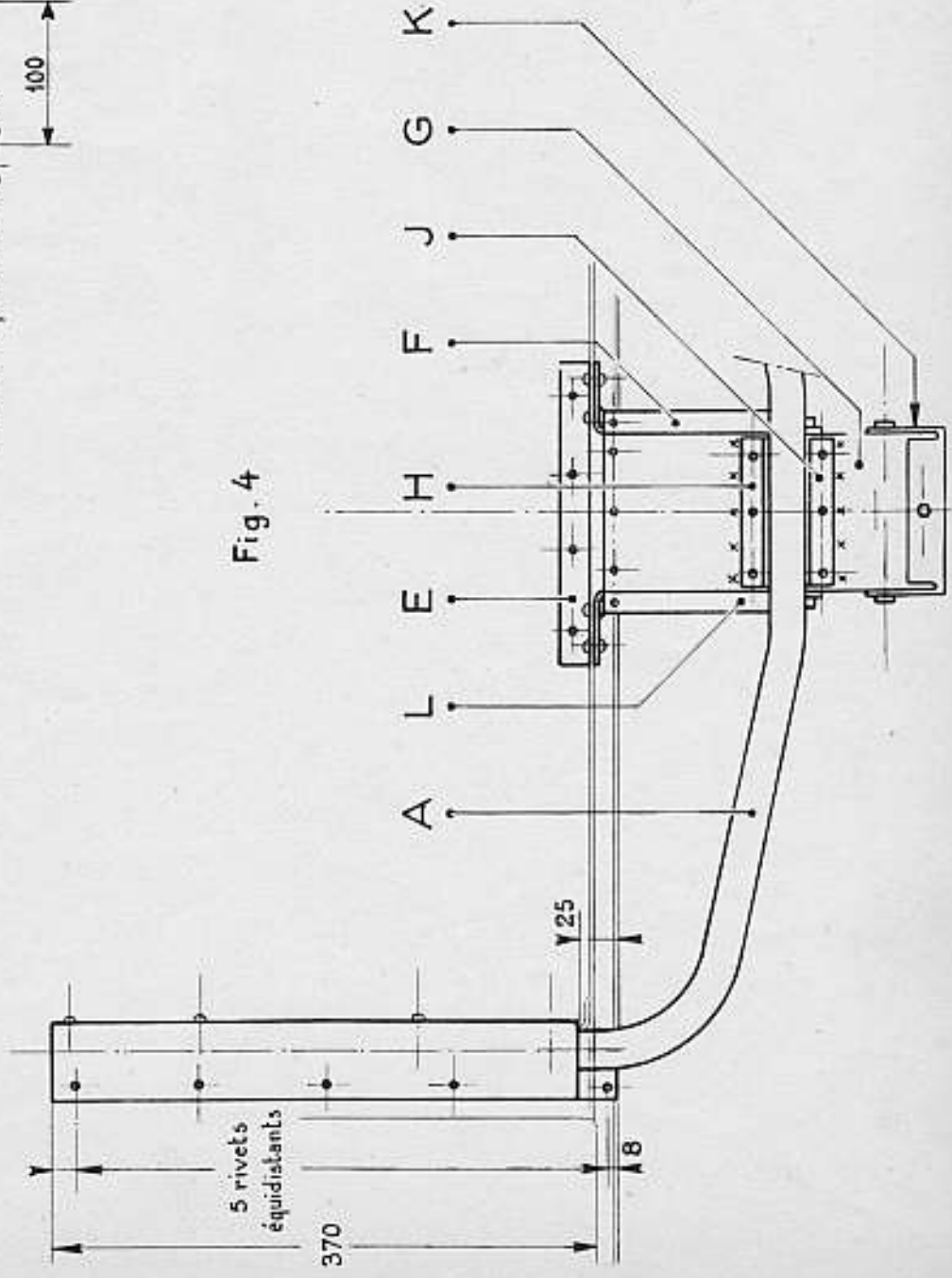
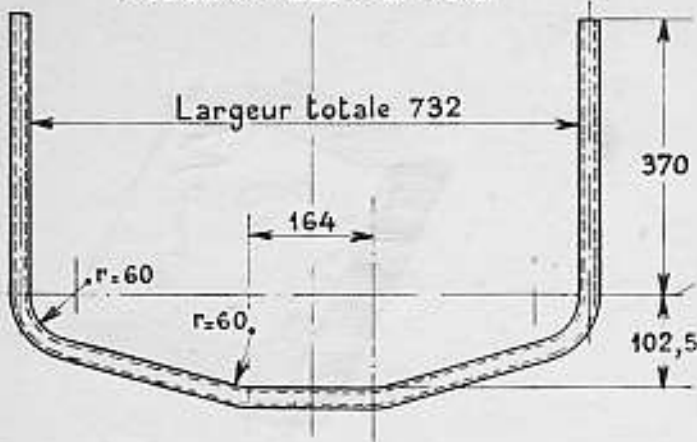


Fig. 4

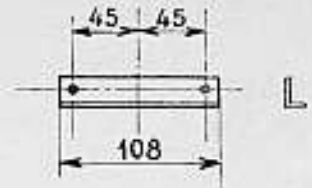


Assemblage par soudure à l'arc et rivets $\phi = 4$ TR. (Les rivets seront posés à chaud)

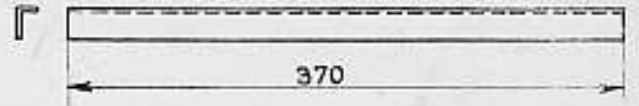
A. Tube acier 25 x 3 sans soudure - Etiré à froid



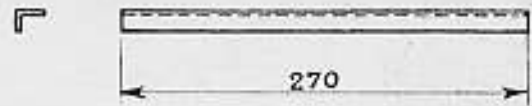
HJ. Cornière 20x12x2



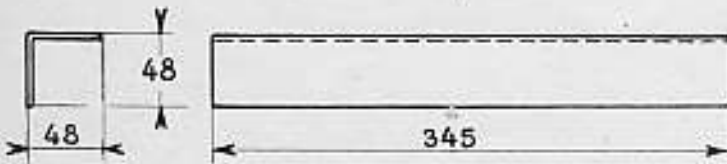
B. Cornière 20x12x2



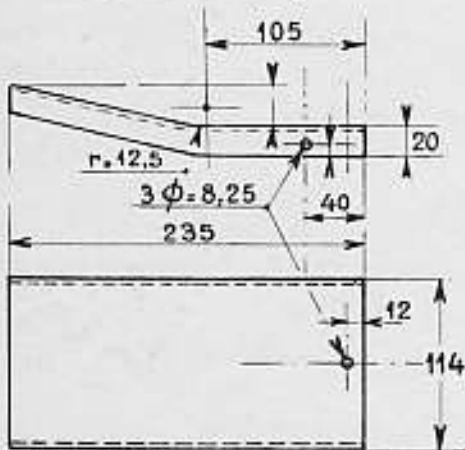
C. Cornière 20x12x2



D. Tôle de 1,5

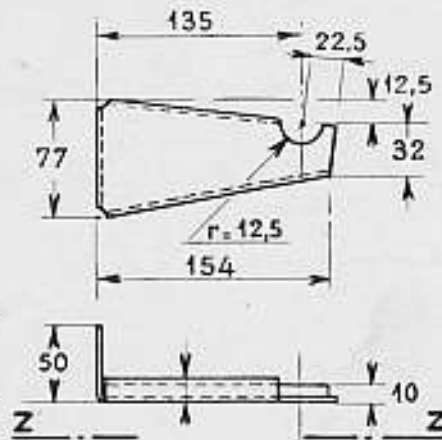


G. Tôle de 1,5

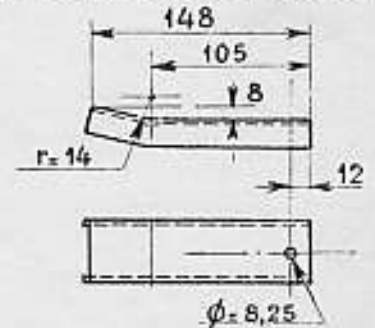


L.F. Tôle de 1,5

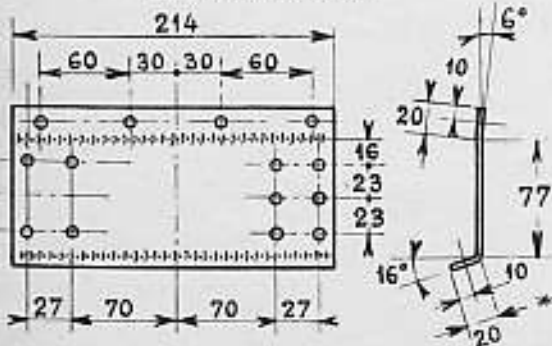
(symétriques par rapport à l'axe Z)



M. Fer en U de 36 x 18 x 3



E. Tôle de 2



K. Tôle de 2,4

Entr'axe et ϕ suivant modèle de crochet

