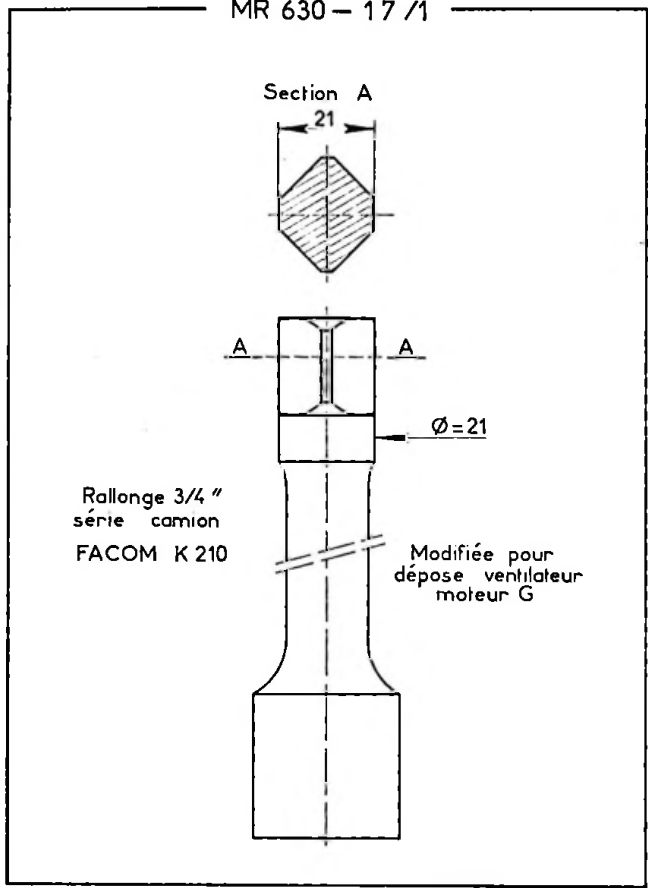


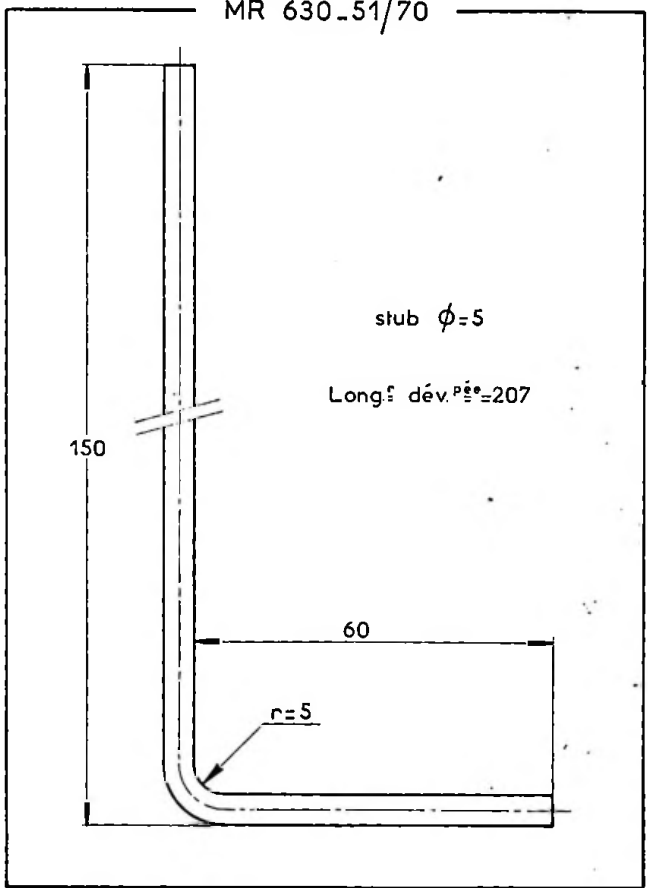
**LISTE DES OUTILS SPECIAUX FIGURANT  
AU FASCICULE N° 1 DU MANUEL 682**

DESIGNATION	NUMEROS Méthodes Réparations	REFERENCE de l'outil vendu
Traverse de levage du véhicule .....		2510-T
<b>I. MOTEUR</b>		
Levier compresseur de ressort de soupape .....		1652-T
Secteur gradué pour réglage dynamique de l'avance à l'allumage .....		3093-T
Clé pour serrage des culasses, pour écrous 12 mm sur plats .....		3094-T
Clé pour serrage des culasses, pour écrous 13 mm sur plats .....		4006-T. Det 4006-T F
Rallonge pour clé de serrage de culasse .....		4006-T.E
Pige pour calage du point d'allumage .....	MR. 630-51/70	
Raccord pour contrôle de la pression d'huile moteur (à utiliser avec le raccord 4009-T pour véhicules sortis depuis le 29-8-72) .....		3099-T + 4009-T
Manomètre (0 à 10 bars) .....		2279-T
Appareil de contrôle de la pression d'essence .....		4005-T
<b>II. CONVERTISSEUR DE COUPLE</b>		
Ensemble de contrôle du convertisseur .....		3112-T
Cet ensemble comprend :		
- Deux cales de réglage des contacts de commande de débrayage (mini $\phi = 1,4$ mm - maxi $\phi = 1,5$ mm)		
- Deux raccords pour prise de pression d'huile ( $\phi = 6$ mm et $\phi = 7$ mm)		
Manomètre (0 à 10 bars) .....		2279-T
<b>III. DIRECTION</b>		
Piges avant et arrière pour mise en ligne droite .....	MR. 630-51/48	
Pige pour repérage de la ligne droite .....	MR. 630-51/63	
<b>IV. ESSIEU AVANT</b>		
Appareil de contrôle du carrossage .....		2311-T
Appareil de réglage de la contrainte sur la barre anti-roulis .....		2067-T
<b>V. FREINS</b>		
Support de comparateur .....		2041-T
Clé pour réglage des excentriques du frein de sécurité .....		2115-T
Comparateur .....		2437-T
Rallonge pour comparateur (L = 15 mm) .....		2443-T
Rallonge pour comparateur (L = 94 mm) .....		3176-T
Support pour contrôle du voile des disques de frein .....	MR. 630-52/34	
<b>VI. CARROSSERIE</b>		
Outil pour déverrouillage du capot .....	MR. 630-84/21	

MR 630 - 17 /1

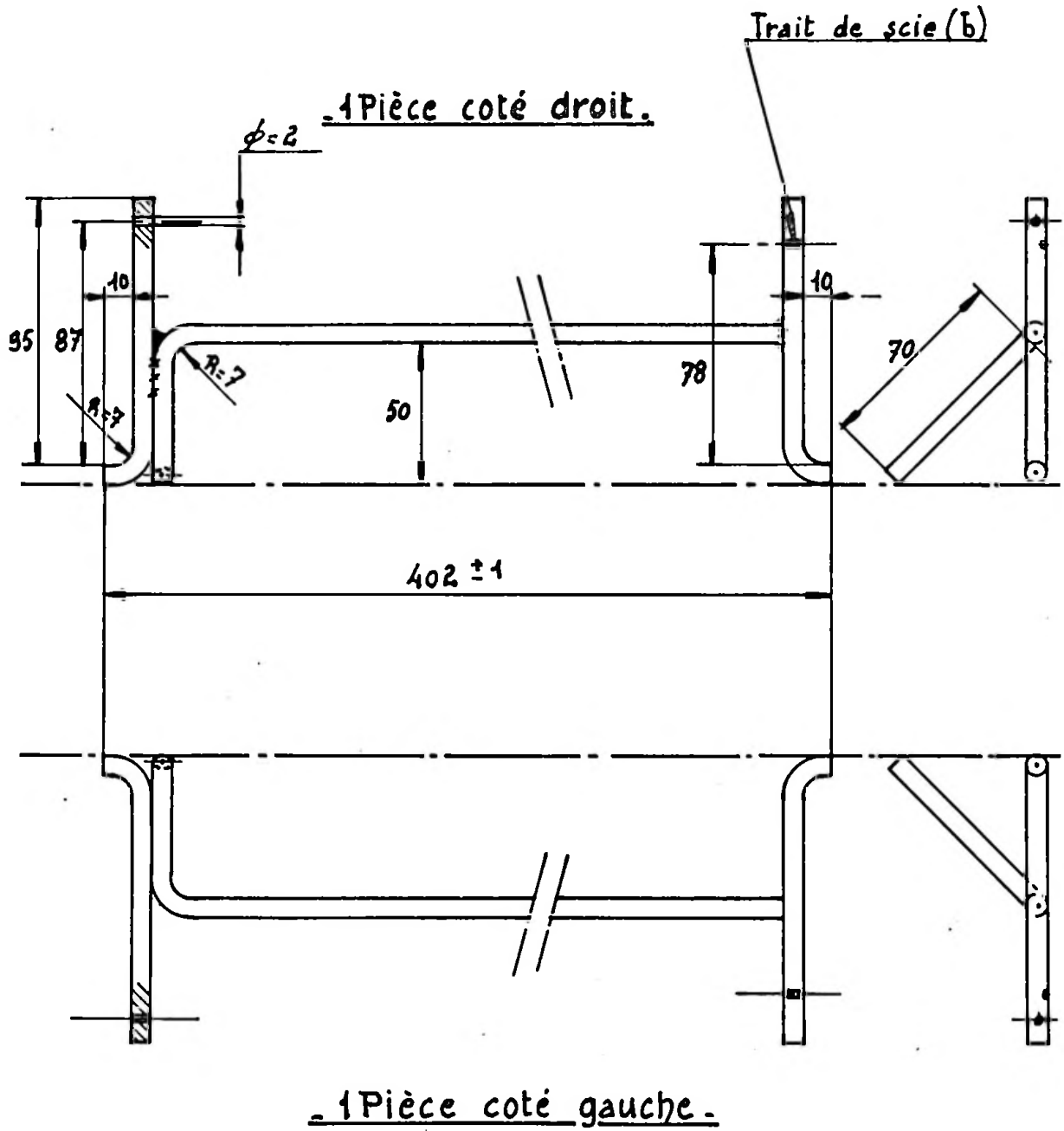


MR 630\_51/70



MR. 630-51/48

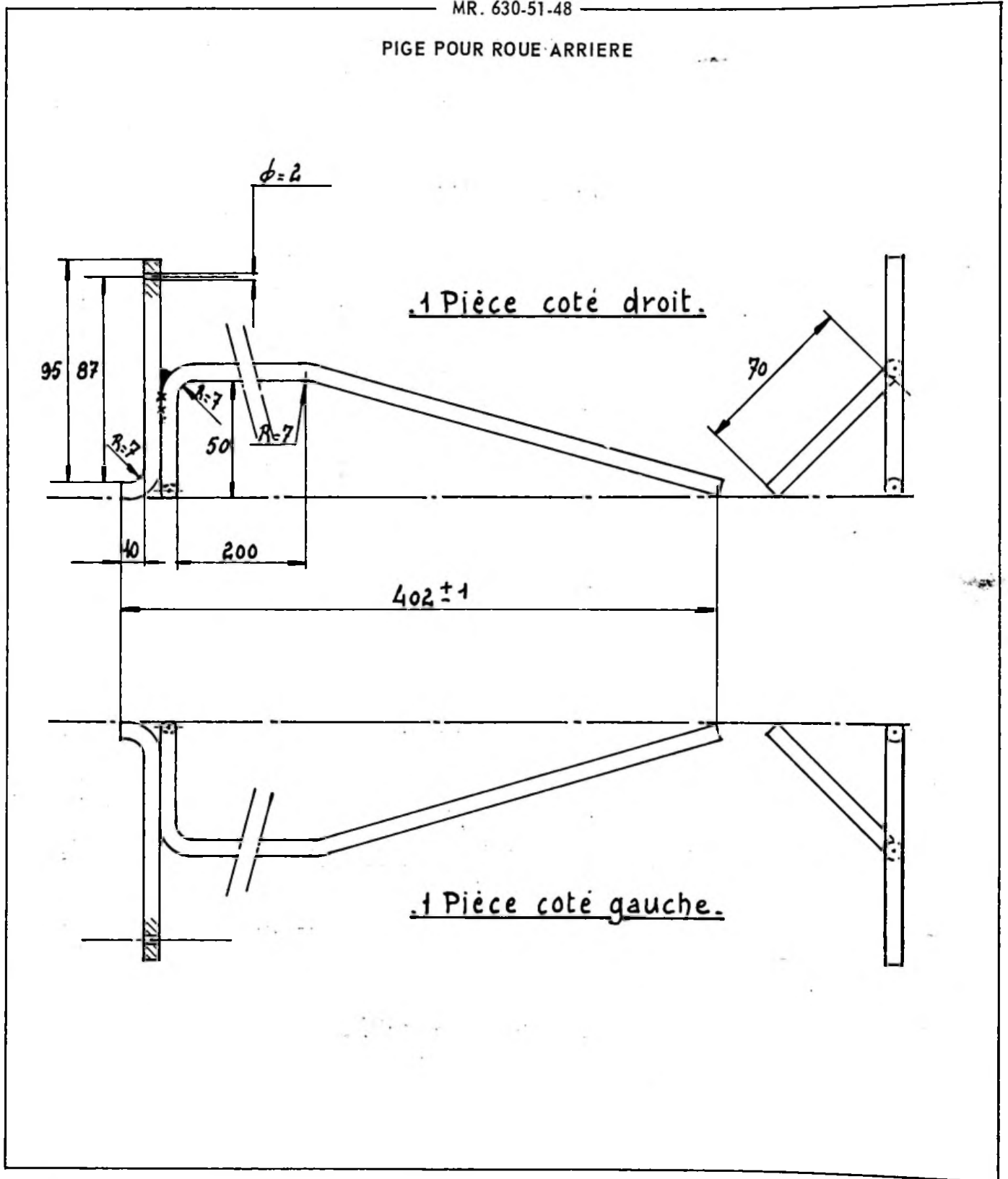
PIGE POUR ROUE AVANT



Manuel 682-1

MR. 630-51-48

PIGE POUR ROUE ARRIERE



MR. 630-51 / 63

Pince "crocodile"  
ouverture maxi = 10

Embout de tube "ARMCO"  
Ø = 4,5 brasé

345

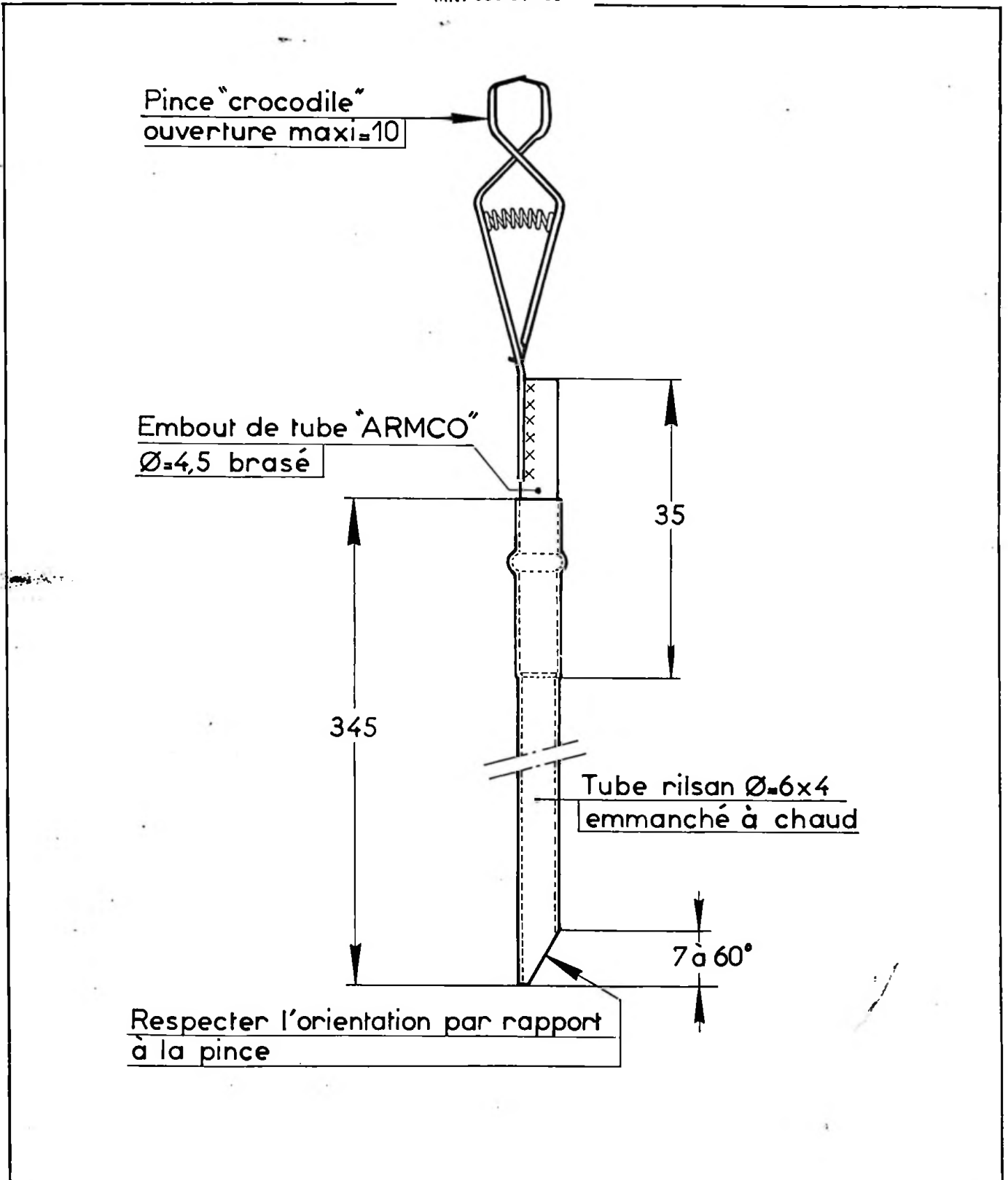
35

Tube rilsan Ø = 6x4  
emmanché à chaud

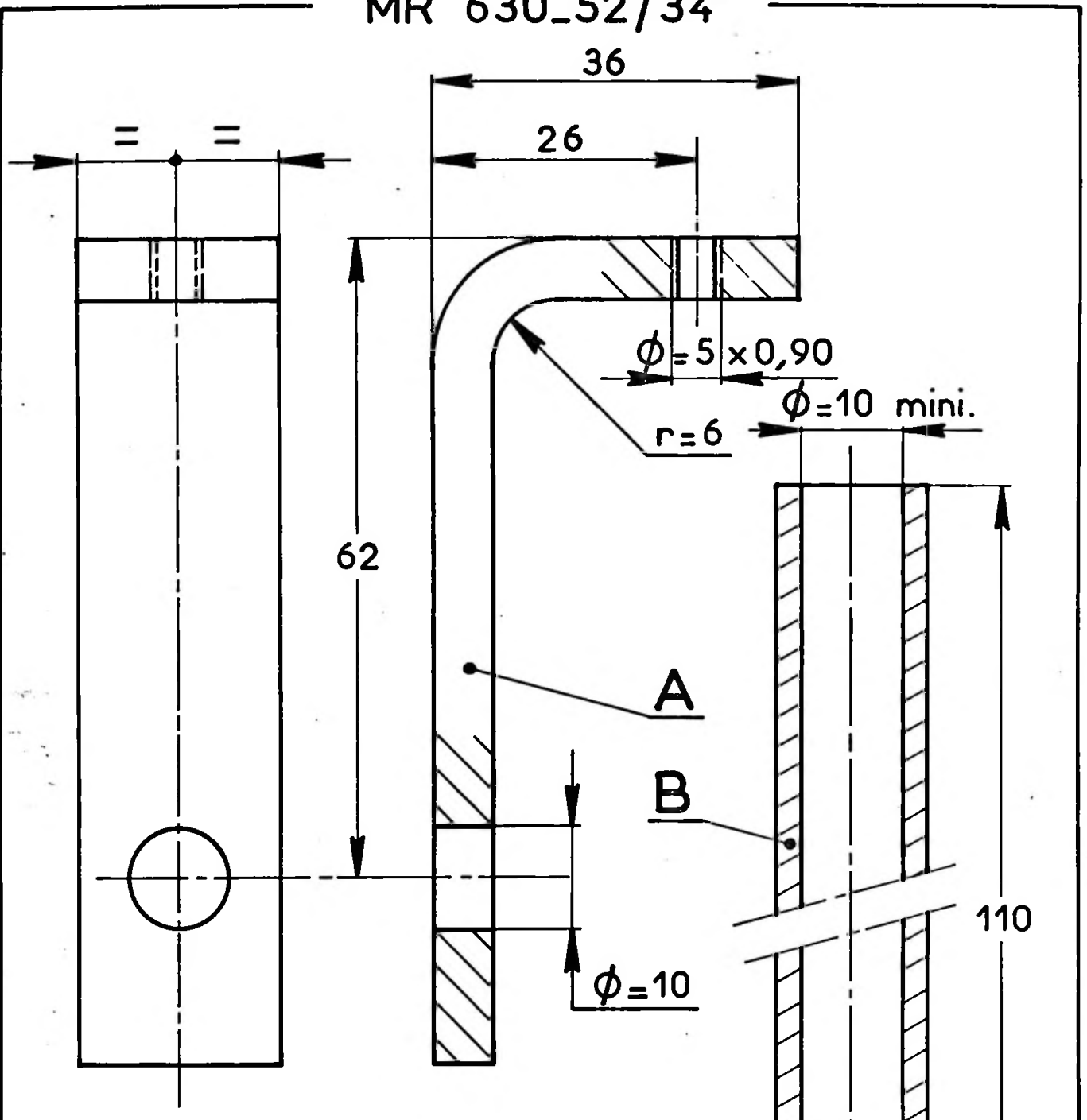
7 à 60°

Respecter l'orientation par rapport  
à la pince

Manuel 682-1



MR 630\_52/34



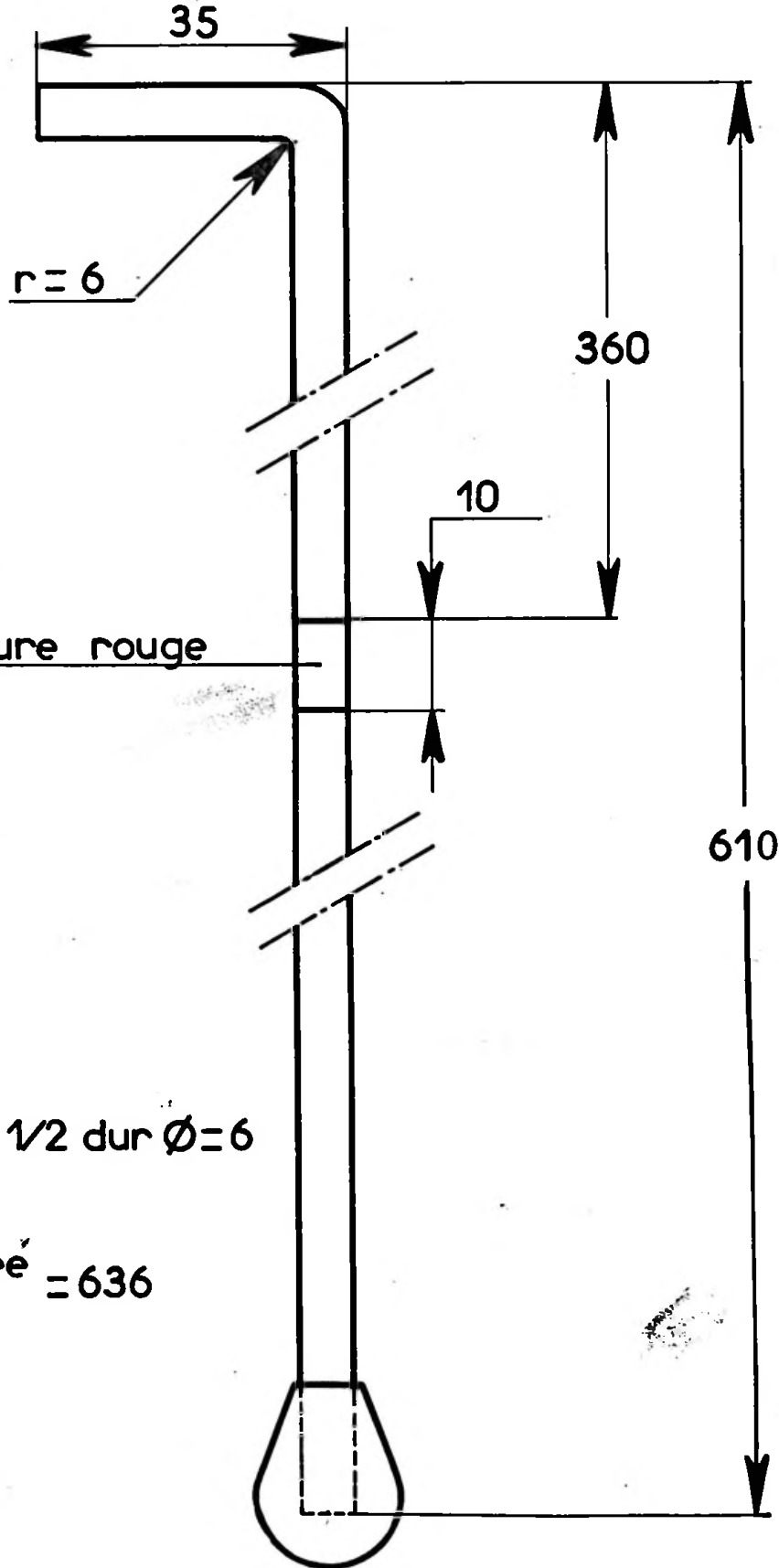
Longueur développée \_ 120 \_

\_Matière A Fer plat 20x6

B Tube acier

$\phi$  sans importance

MR.630\_84/21



Peinture rouge

Acier étiré 1/2 dur  $\varnothing=6$

Long.<sup>r</sup> dév.<sup>pée</sup> = 636