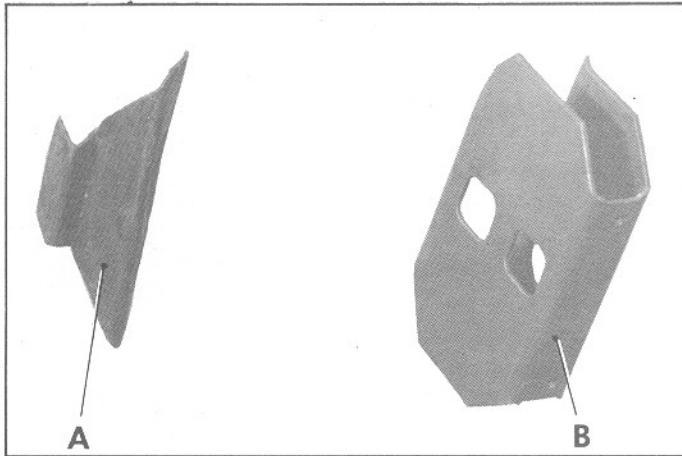


POSE D'UNE GACHE OU D'UN SUPPORT DE GACHE SUR PIED MILIEU

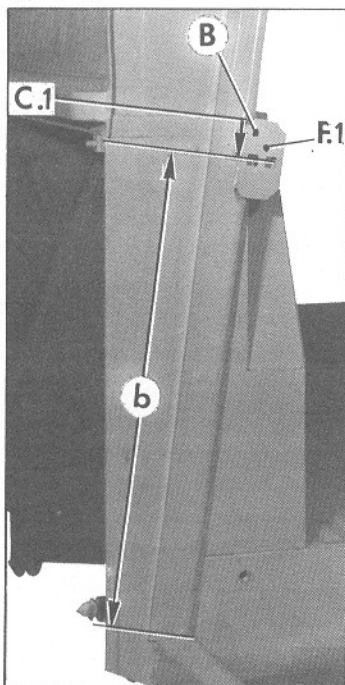
11 114



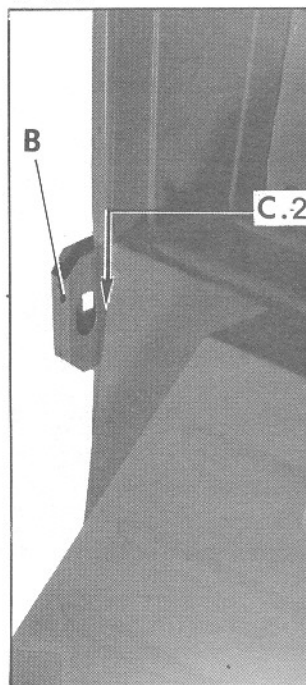
NOTA : Le Département des Pièces de Rechange fournit les panneaux de cabine sans gâche soudée. Il est donc nécessaire, suivant la date de sortie des véhicules de procéder à la pose :

- soit de la gâche **A**
Véhicules sortis (—→ Octobre 1976)
- soit du support **B** de gâche
Véhicules sortis (Octobre 1976 —→)

76-1385



76-1383



1. Pose du support B de gâche

Véhicules sortis (Octobre 1976 —→) :

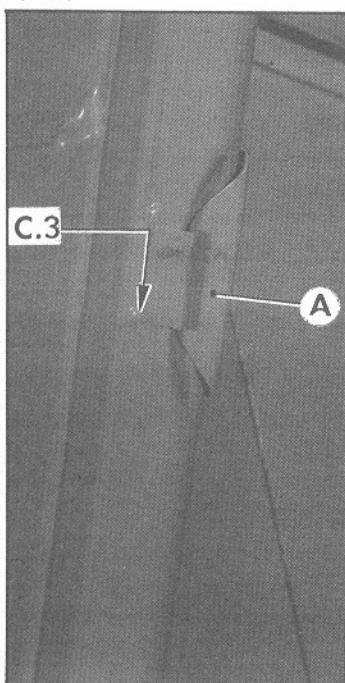
A l'aide de la porte comme gabarit et à une cote « b » = 503 mm, positionner le support **B** de gâche. S'assurer que sa face **F.1** est parallèle à la face de la serrure. Repérer la position du support de gâche sur le pied et le fixer à l'aide d'une pince serre-tôles.

Pointer provisoirement le support à l'autogène (MIG de préférence) et contrôler sa position après avoir déposé la pince serre-tôles.

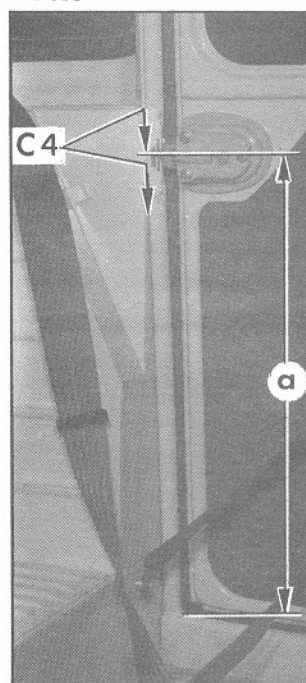
Procéder au soudage définitif (MIG de préférence) suivant **C.1** et **C.2**.

Meuler les soudures, si nécessaire.

76-1401



13 058



2. Pose de la gâche A

(Véhicules sortis —→ Octobre 1976) :

A l'aide de la porte comme gabarit et à une cote « a » = 503 mm, positionner la gâche **A**.

Repérer sa position et la fixer à l'aide d'une pince serre-tôles.

Pointer provisoirement la gâche à l'autogène (MIG de préférence)

Déposer la pince serre-tôles et vérifier si l'engâchage est correct.

Procéder au soudage définitif suivant **C.3** et **C.4**. Meuler la soudure **C.3**.