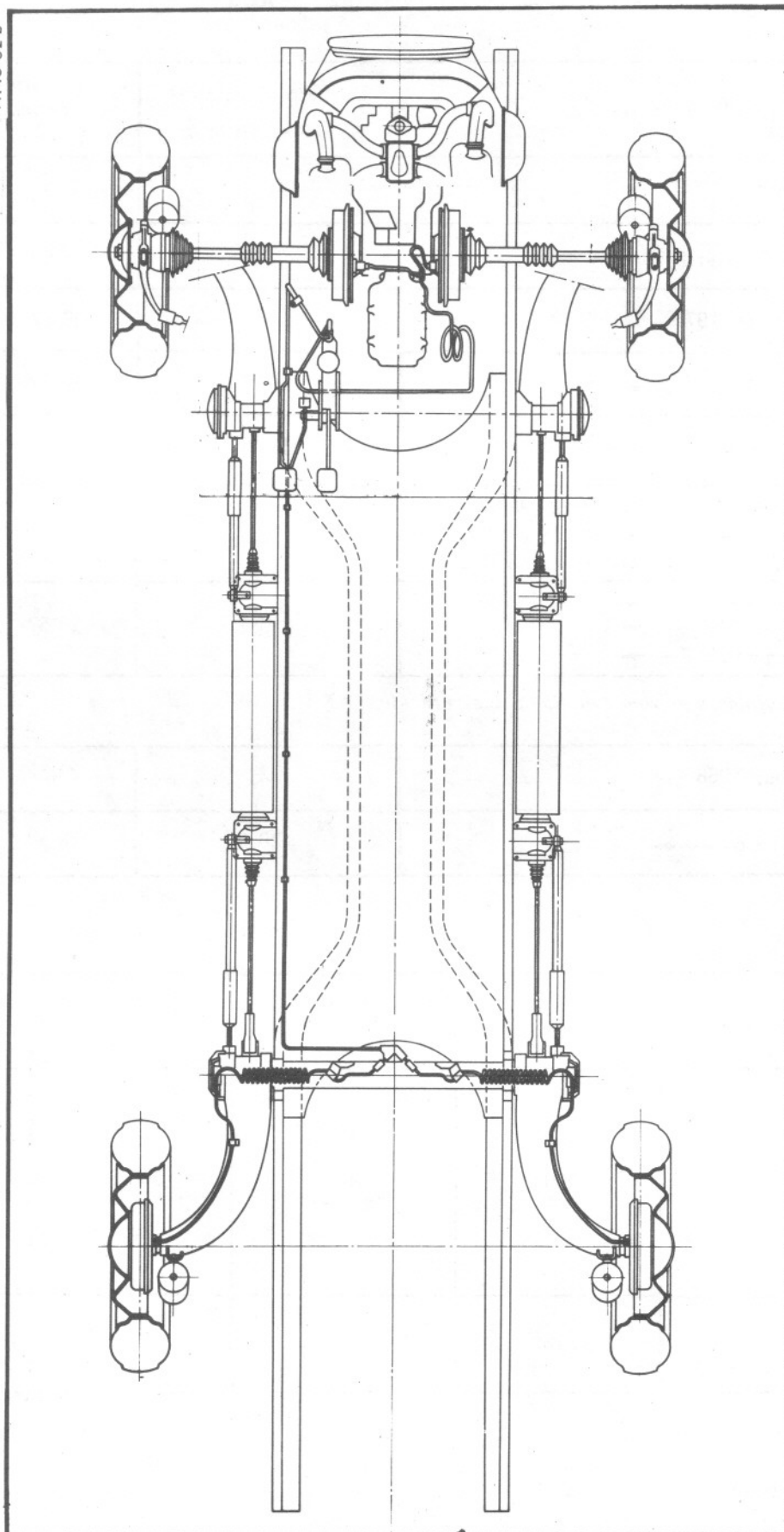


SCHEMA DU CIRCUIT DE FREINAGE

A.45-62 b



CARACTERISTIQUES

Maître-cylindre - Cylindres de roues :

Maître-cylindre et cylindres de roues équipant les véhicules **AZ** et **AZU** :

Type de véhicule	Diamètre du maître-cylindre (en mm)	Diamètre des cylindres de roues (en mm)	
		Avant	Arrière
AZ → Février 1970	22	25,5	19
AZ (2 CV 4) AZ (2 CV 6) → Février 1970 →	20,6	28,57	17,5
AZU → Janvier 1972	22	28,57	19
AZU Janvier 1972 →	20,6	28,57	17,5

Maître-cylindre et cylindres de roues équipant les véhicules **DYANE** :

AYA	Août 1967 → Mars 1968	20,6	28,57	19
AYA 3	Janvier 1968 → Octobre 1968			
AYA 2	Mars 1968 → Février 1970			
AYA 2	Février 1970 →	20,6	28,57	17,5
AYB	Octobre 1968 →			
MEHARI	Septembre 1968 →			

Maître-cylindre et cylindres de roues équipant les véhicules **AK** :

AK → Mai 1968	22	28,57	19
AK Mai 1968 →	20,6	28,57	19

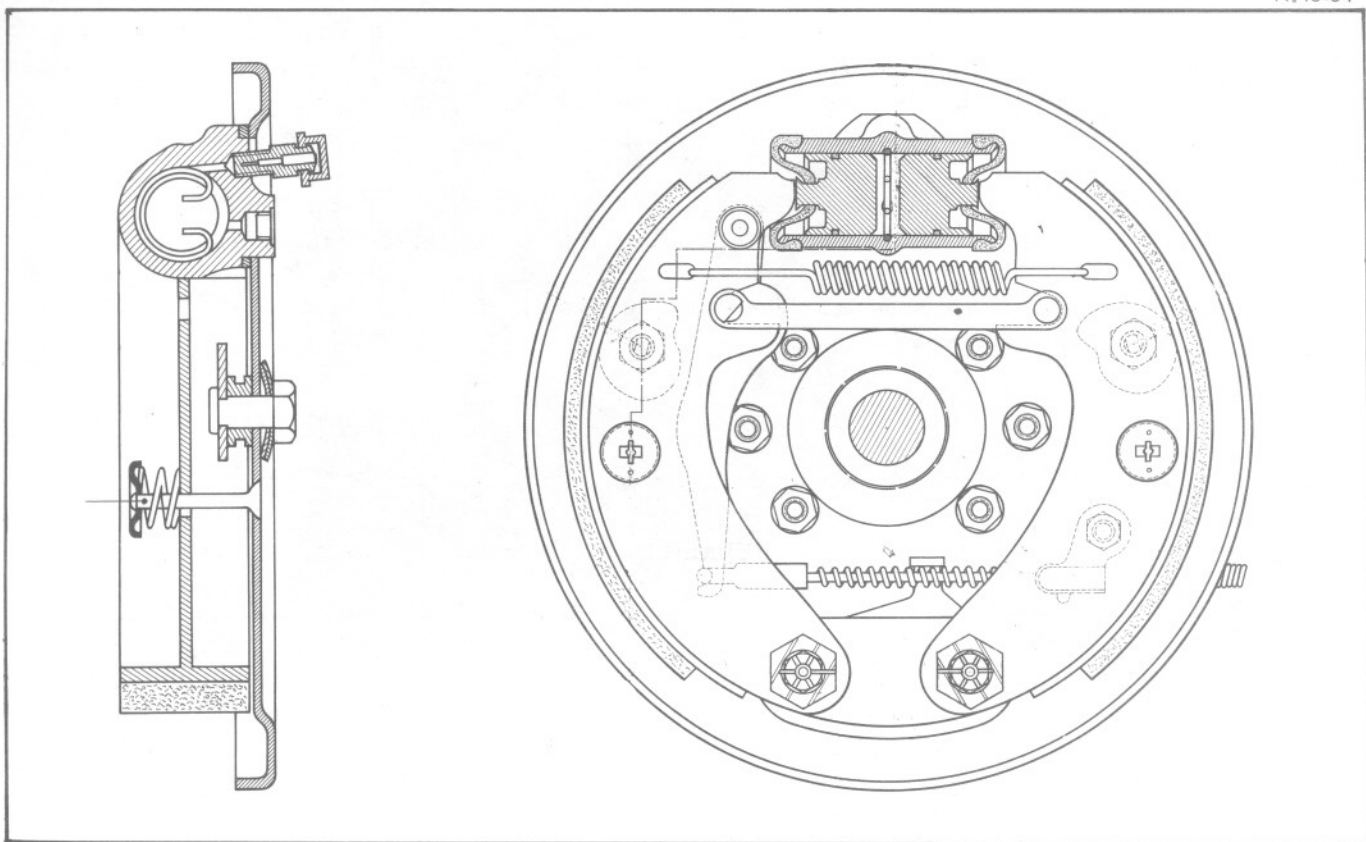
Tambours :

Type de véhicule	Diamètre des tambours (en mm)		Surface de freinage (en cm ²)	
	Avant	Arrière	Avant	Arrière
AZ AZ (2 CV 4) AZ (2 CV 6) AYA AYA 3 AYA 2 AZU	200	180	195,5	193,2
AK AYB MEHARI	220	180	354,6	193,2

- Rectification maxi des tambours 2 mm
- Faux rond maxi 0,10 mm
- Epaisseur des garnitures 4,8 à 5,3 mm

FREINS AVANT

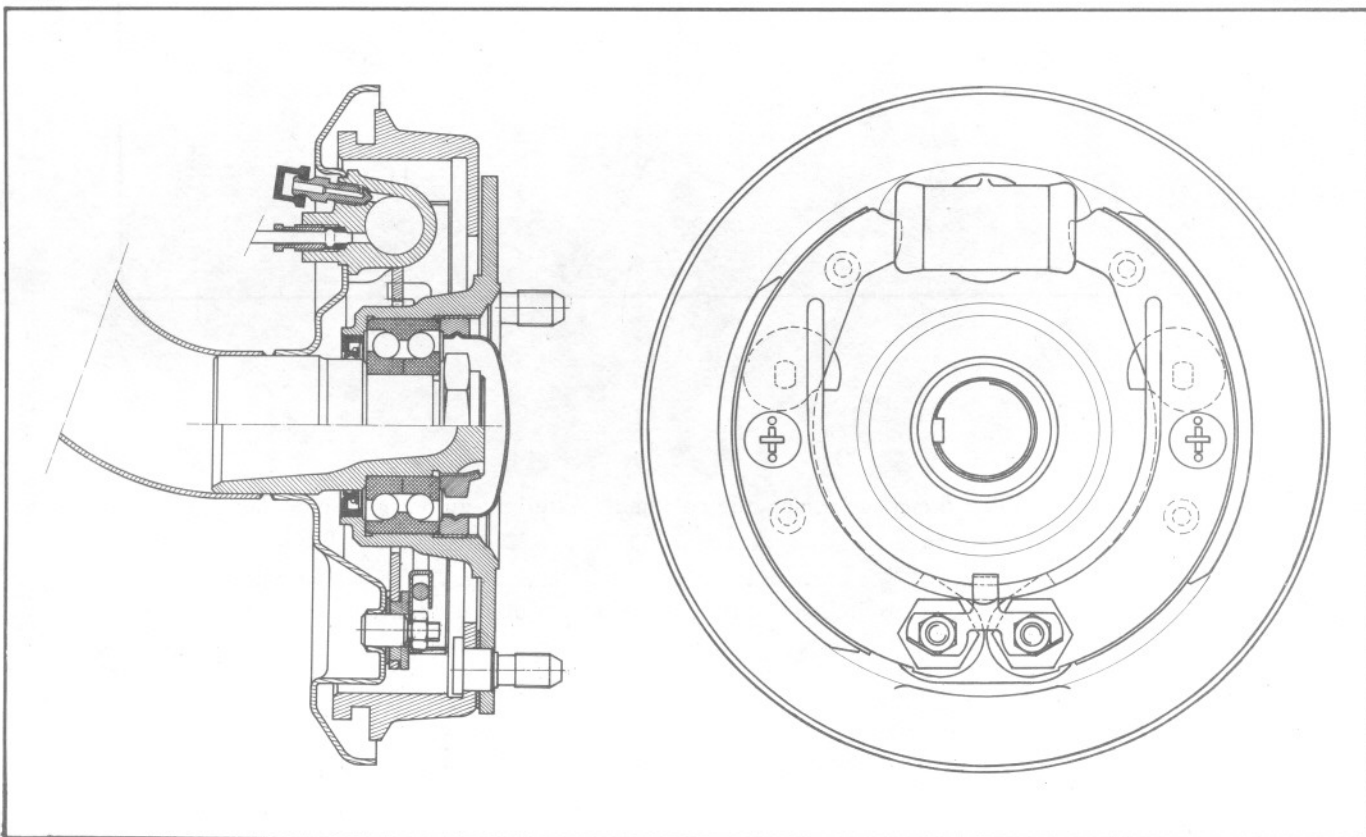
A.45-54



FREINS ARRIERE

A.45-50 a

A.45-53

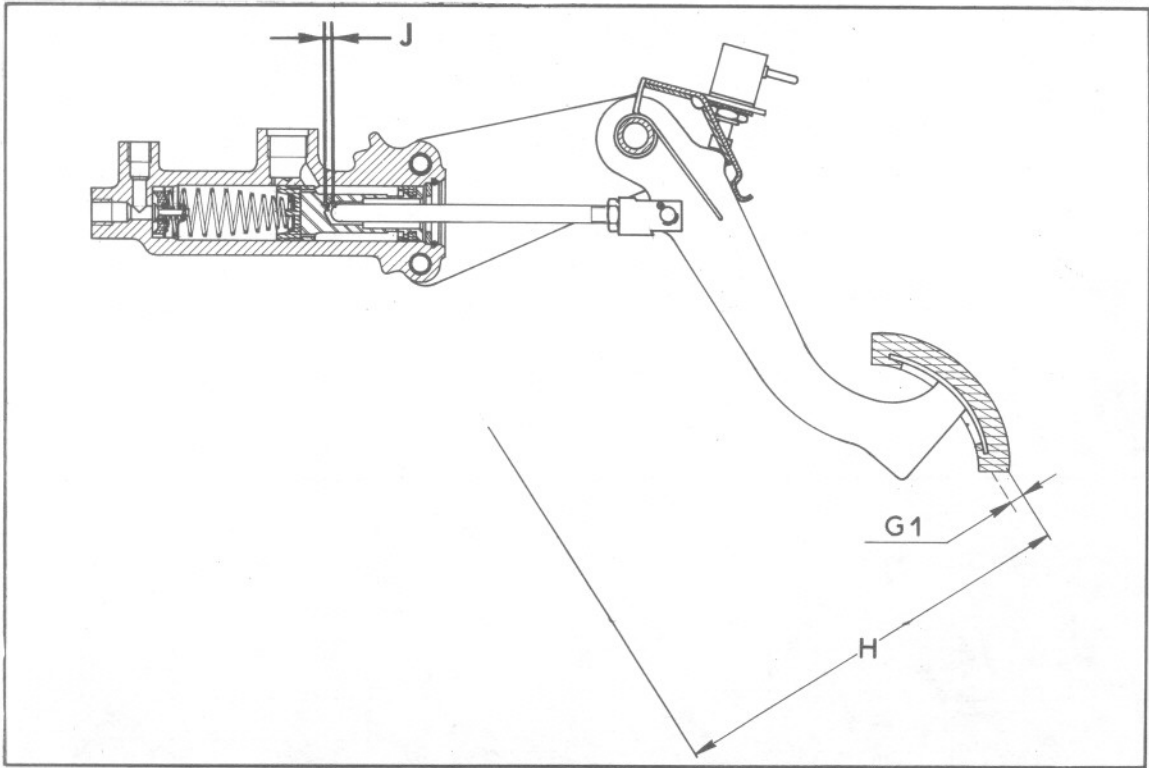


Couples de serrage :

- Ecrous de fixation des plateaux de frein 38 à 42 mAN (3,8 à 4,2 m.kg)
- Ecrous de fixation des tambours de frein avant $\phi = 7$ mm 25 mAN (2,5 m.kg)
- Vis de fixation des tambours de frein avant $\phi = 9$ mm 45 mAN (4,5 m.kg)
- Ecou de fixation du roulement d'arbre de différentiel 120 à 140 mAN (12 à 14 m.kg)
- Bague-écrou de fixation du roulement de palier :
 - Ancien montage (bague écrou dans le palier) 100 à 120 mAN (10 à 12 m.kg)
 - Nouveau montage (bague écrou sur le palier) 60 à 100 mAN (6 à 10 m.kg)
- Ecou de fusée de moyeu arrière (face et filets graissés) 350 à 400 mAN (35 à 40 m.kg)
- Ecou-bouchon de roulement de moyeu arrière (face et filets graissés) 350 à 400 mAN (35 à 40 m.kg)
- Raccords des tubes d'alimentation de frein 6 à 8 mAN (0,6 à 0,8 m.kg)

PEDALIER

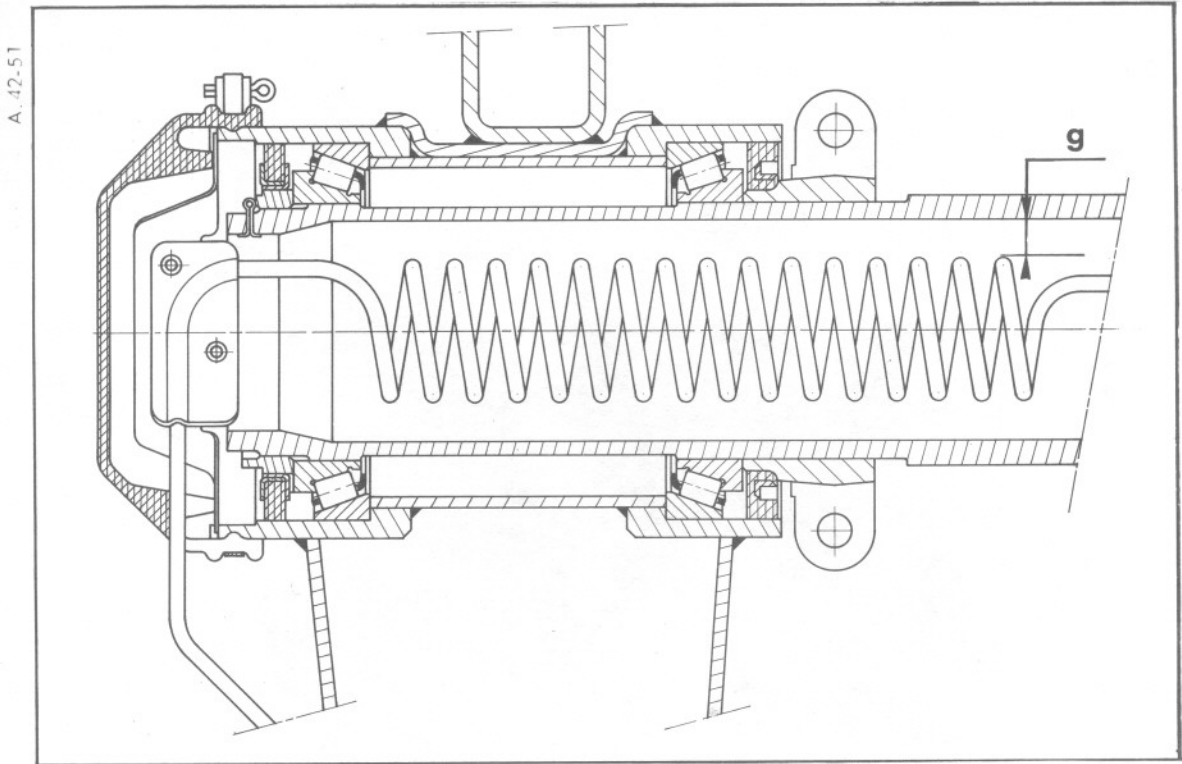
A 45-8 α



Réglages :

- Hauteur de la pédale : **H = 130 ± 5 mm** (cote mesurée de l'angle extérieur du patin au plancher « sans tapis »).
- Garde de sécurité au maître-cylindre **J = 0,5 à 1 mm**
- Garde à la pédale **G1 = 5 mm**
- Contacteur de stop : les lampes de stop doivent s'allumer dès que le piston du maître-cylindre se déplace.

TUYAUTERIE D'ALIMENTATION DES FREINS ARRIERE (Nouveau montage)



- Garantie entre les spires du tube d'alimentation et la traverse $g = 6 \text{ mm maxi}$
- Diamètre extérieur des canalisations de frein $\phi = 3,5 \text{ mm}$
- Diamètre intérieur des garnitures-joints $\phi = 3,5 \text{ mm}$
- Diamètre des raccords de canalisation $\phi = 8 \text{ mm pas } 1,25$

Couples de serrage :

- Ecrus de fixation des pattes de tube d'alimentation 10 mAN (1 m.kg)
- Vis de fixation du raccord trois voies 20 mAN (2 m.kg)
- Raccords des canalisations de frein $8 \text{ à } 9 \text{ mAN (0,8 à 0,9 m.kg)}$