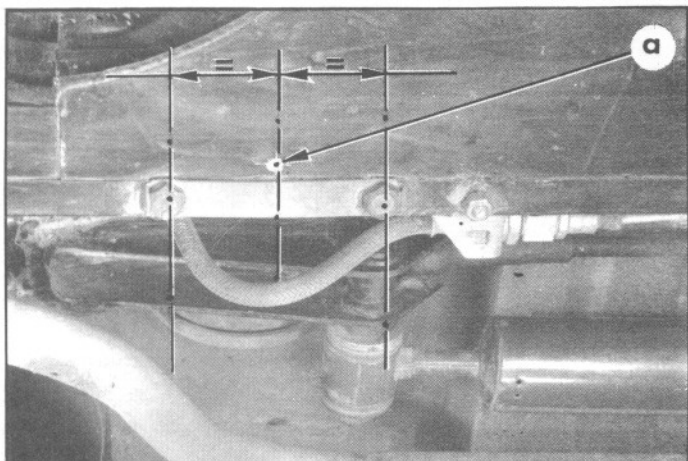


## I. CONTROLE DES HAUTEURS.

4949

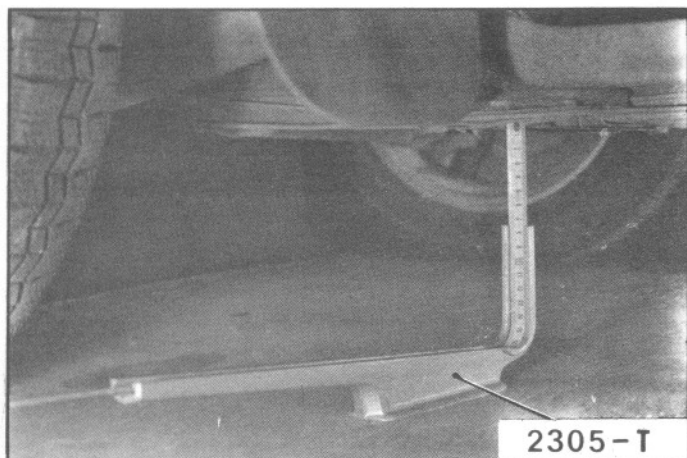


**ATTENTION :** Les hauteurs du véhicule doivent être mesurées à l'avant et à l'arrière, entre le sol et le dessous de la plate-forme en « a », entre les deux têtes de vis de fixation de la traverse, à égale distance de chacune d'elles et à côté de l'arrêtoir.

1. Préparer le véhicule (en ordre de marche). Il doit être équipé, à l'exclusion de toute autre charge, de :
  - la roue de secours (à sa place),
  - l'outillage de bord,
  - cinq litres d'essence environ dans le réservoir.

AVANT

12124



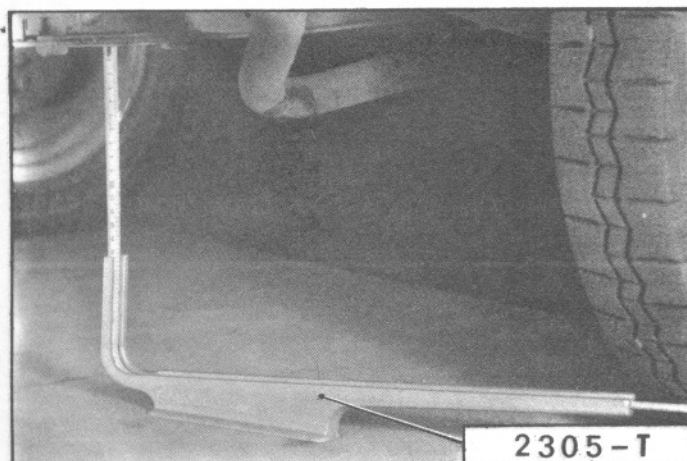
2. Vérifier et établir, si nécessaire, la pression des pneus (Voir Notes Techniques correspondantes).

Placer le véhicule sur un sol plan et horizontal et les roues avant orientées comme pour la marche en ligne droite.

3. « Gymnastiquer » le véhicule par les pare-chocs et le laisser se stabiliser.

ARRIERE

12123



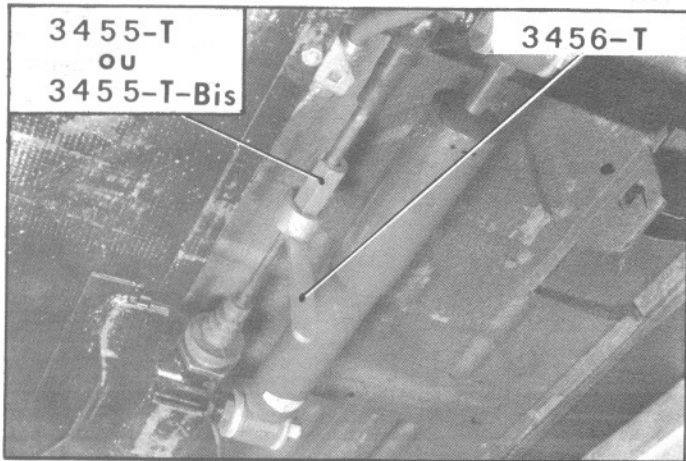
4. Mesurer les hauteurs :

Mesurer les hauteurs entre le sol et le dessous de la plate-forme, au point « a » entre les deux têtes des vis de fixation de traverse, à égale distance de chacune d'elles et à côté de l'arrêtoir.

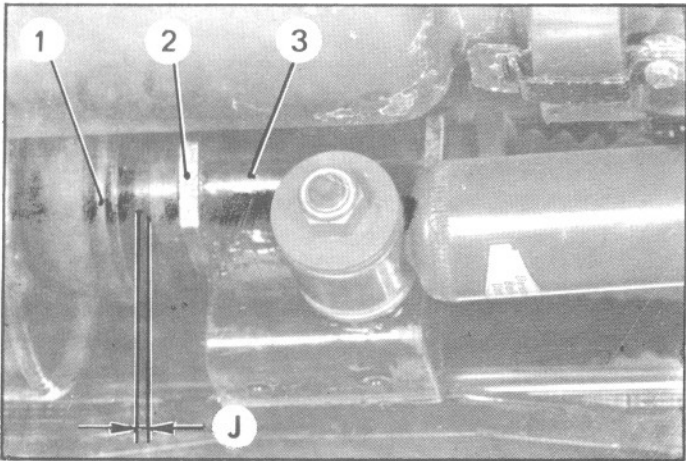
Pour la mesure des hauteurs avant et arrière, utiliser la pignette 2305-T comme indiqué sur les figures ci-contre.

## II. REGLAGE DES HAUTEURS.

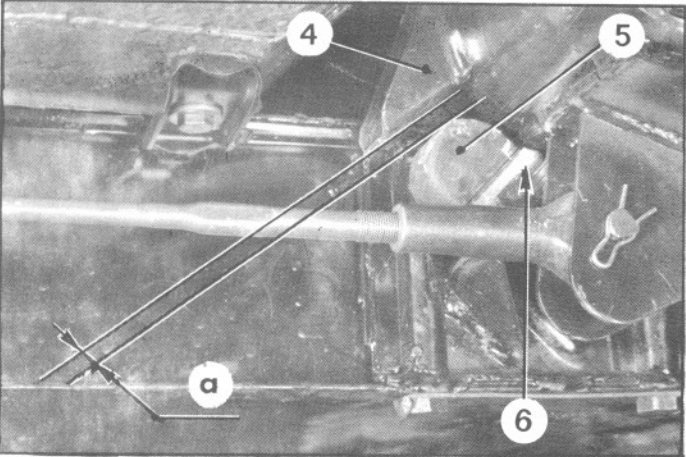
4939



4857



4916



REMARQUE : Si les frotteurs ou les amortisseurs ont été déposés, faire le réglage des hauteurs avant la pose des vis de fixation des carters de protection des frotteurs ou la pose des amortisseurs.

Les écrous des axes de fixation des amortisseurs ne doivent être serrés que lorsque les hauteurs sont réglées et le véhicule posé sur le sol, afin d'éviter la détérioration des silentblochs.

Si les hauteurs sont réglées conformément à la méthode ci-dessous, la répartition des poids est correcte.

1. Préparer le véhicule en ordre de marche. Il doit être équipé, à l'exclusion de toute autre charge, de :
  - la roue de secours (à sa place),
  - l'outillage de bord,
  - cinq litres d'essence environ dans le réservoir.
2. Vérifier et établir, si nécessaire, la pression des pneus. (Voir Notes Techniques correspondantes).
3. **Régler les hauteurs avant** en vissant ou dévissant les tirants avant. Utiliser l'embout 3455-T ou l'embout 3455-T bis (se montant sur le méplat du tirant) et la clé 3456-T.  
Exclure tout autre outil, en particulier les outils à griffes qui rayent et créent des amorces de rupture. Tenir le pot de suspension à la main car sa rotation risquerait de dérégler les tirants arrière.
4. **Régler les hauteurs arrière** en vissant ou dévissant les tirants arrière. Si la correction est importante, les hauteurs avant seront hors tolérance. Agir à nouveau sur les tirants avant pour terminer le réglage. Utiliser l'embout 3455-T ou 3455-T bis et la clé 3456-T.  
Tenir le pot de suspension à la main pour ne pas risquer de dérégler les tirants avant.
5. Contrôler les hauteurs avant et arrière après chaque réglage.
6. Contrôler le jeu « j » entre l'embout (3) de réglage et la butée élastique arrière (1) qui doit être de 0 à 2 mm.  
Si nécessaire, régler la position de l'embout (3) en agissant sur les écrous (2) pour obtenir ce jeu.

## III. REGLAGE DES BUTÉES DE DEBATTEMENT AVANT.

7. Les hauteurs sous plate-forme étant réglées, s'assurer qu'il existe entre les butées caoutchouc (5) et les butées (4) de débattement des bras, une distance « a » = 3 à 6 mm.  
Réaliser cette condition en plaçant des cales (6), d'épaisseur appropriée, entre la butée caoutchouc et le support sur châssis.